

I. Pakiet solarny
CosmoSUN Select 2 x 1.70 + Fish 200 S2
(z zestawem montażowym)

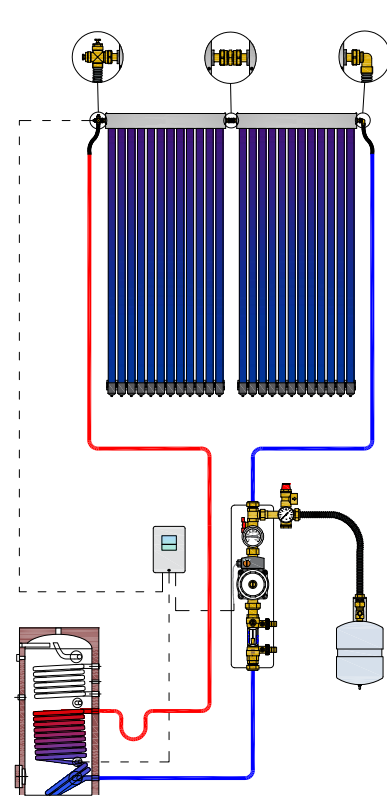
IKAPS02217A

1. kolektor próżniowy **CosmoSUN Select 1.70** (2szt.)
2. system połączeń kolektora **CosmoSUN Select** (1kpl.)
3. regulator solarny **RSS2** (1szt.)
4. grupa pompowa **Single** (1szt.)
5. naczynie przeponowe M18 (1szt.)
6. płyn glikol HTL got. miesz. 20l (1szt.)
7. podgrzewacz solarny **Fish 200 S2** (1szt.)
8. zestaw **standardowy** do montażu 2 kolektorów **CosmoSUN Select** na połaci dachu >25° (1kpl.)

II. Pakiet solarny
CosmoSUN Select 2 x 1.70 + Fish 200 S2
(z zestawem montażowym)

IKAPS02217C

1. kolektor próżniowy **CosmoSUN Select 1.70** (2szt.)
2. system połączeń kolektora **CosmoSUN Select** (1kpl.)
3. grupa pompowa **Single** z regulatorem **ES 4800** (1szt.)
4. naczynie przeponowe M18 (1szt.)
5. płyn glikol HTL got. miesz. 20l (1szt.)
6. podgrzewacz solarny **Fish 200 S2** (1szt.)
7. zestaw **standardowy** do montażu 2 kolektorów **CosmoSUN Select** na połaci dachu >25° (1kpl.)



III. Pakiet solarny
CosmoSUN Select 2 x 1.70 + Fish 200 S2
(bez zestawu montażowego)

IKAPS02217B

1. kolektor próżniowy **CosmoSUN Select 1.70** (2szt.)
2. system połączeń kolektora **CosmoSUN Select** (1kpl.)
3. regulator solarny **RSS2** (1szt.)
4. grupa pompowa **Single** (1szt.)
5. naczynie przeponowe M18 (1szt.)
6. płyn glikol HTL got. miesz. 20l (1szt.)
7. podgrzewacz solarny **Fish 200 S2** (1szt.)

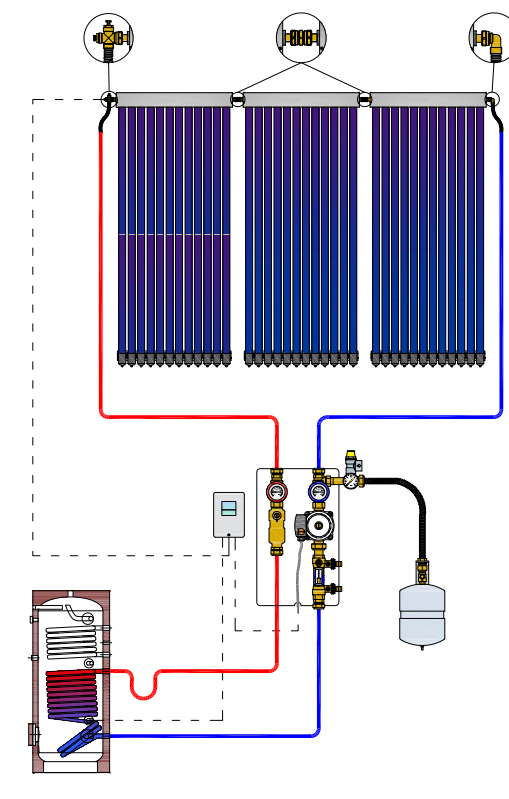
(wymagany osprzęt: zestaw montażowy - do wyboru patrz str. 6)

IV. Pakiet solarny
CosmoSUN Select 2 x 1.70 + Fish 200 S2
(bez zestawu montażowego)

IKAPS02217D

1. kolektor próżniowy **CosmoSUN Select 1.70** (2szt.)
2. system połączeń kolektora **CosmoSUN Select** (1kpl.)
3. grupa pompowa **Single** z regulatorem **ES 4800** (1szt.)
4. naczynie przeponowe M18 (1szt.)
5. płyn glikol HTL got. miesz. 20l (1szt.)
6. podgrzewacz solarny **Fish 200 S2** (1szt.)

(wymagany osprzęt: zestaw montażowy - do wyboru patrz str. 6)



V. Pakiet solarny
CosmoSUN Select 3 x 2.09 + Fish 300 S2
(z zestawem montażowym)

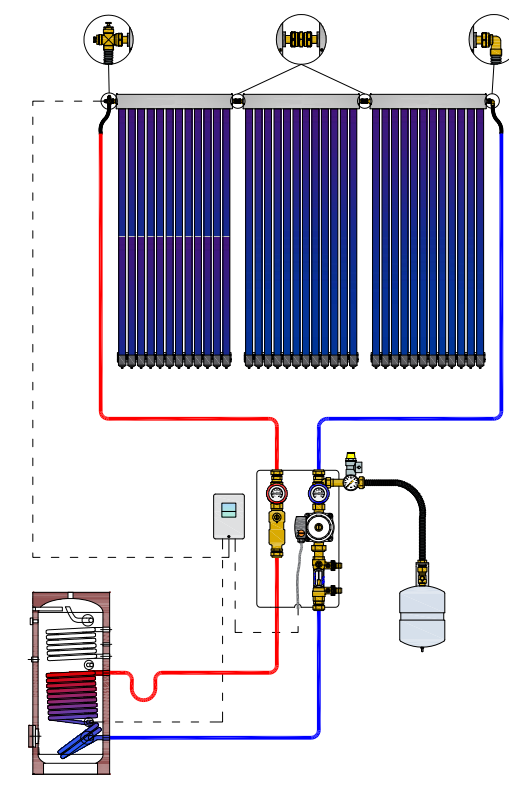
IKAPS03220A

1. kolektor próżniowy **CosmoSUN Select 2.09** (3szt.)
2. syst.pot.kolektora **CosmoSUN Select** (1kpl.)
3. regulator solarny **RSS2** (1szt.)
4. grupa pompowa **GPS40A** (1szt.)
5. naczynie przeponowe M18 (1szt.)
6. płyn glikol HTL got. miesz. 20l (1szt.)
7. podgrzewacz solarny **Fish 300 S2** (1szt.)
8. zestaw **standardowy** do montażu 2 kolektorów **CosmoSUN Select** na połaci dachu >25° (1kpl.)
9. zestaw **standardowy** do montażu 1 kolektora **CosmoSUN Select** na połaci dachu >25° (1kpl.)

VI. Pakiet solarny
CosmoSUN Select 3 x 2.09 + Fish 300 S2
(z zestawem montażowym)

IKAPS03220C

1. kolektor próżniowy **CosmoSUN Select 2.09** (3szt.)
2. system połączeń kolektora **CosmoSUN Select** (1kpl.)
3. grupa pompowa **GPS40A** z regulatorem **ES 4800** (1szt.)
4. naczynie przeponowe M18 (1szt.)
5. płyn glikol HTL got. miesz. 20l (1szt.)
6. podgrzewacz solarny **Fish 300 S2** (1szt.)
7. zestaw **standardowy** do montażu 2 kolektorów **CosmoSUN Select** na połaci dachu >25° (1kpl.)
8. zestaw **standardowy** do montażu 1 kolektora **CosmoSUN Select** na połaci dachu >25° (1kpl.)



VII. Pakiet solarny
CosmoSUN Select 3 x 2.09 + Fish 300 S2
(bez zestawu montażowego)

IKAPS03220B

1. kolektor próżniowy **CosmoSUN Select 2.09** (3szt.)
2. system połączeń kolektora **CosmoSUN Select** (1kpl.)
3. regulator solarny **RSS2** (1szt.)
4. grupa pompowa **GPS40A** (1szt.)
5. naczynie przeponowe M18 (1szt.)
6. płyn glikol HTL got. miesz. 20l (1szt.)
7. podgrzewacz solarny **Fish 300 S2** (1szt.)

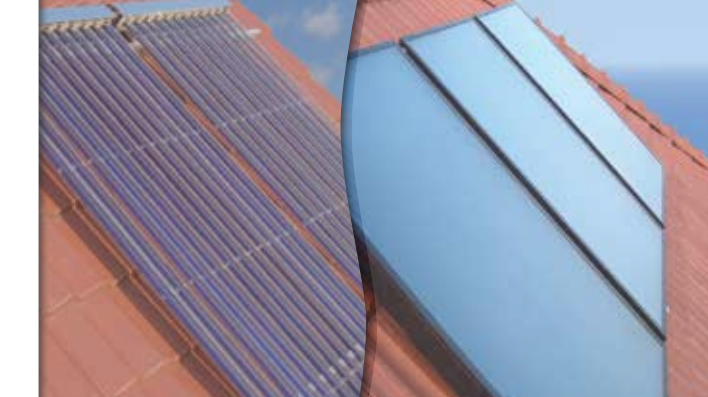
(wymagany osprzęt: zestaw montażowy - do wyboru patrz str. 6)

VIII. Pakiet solarny
CosmoSUN Select 3 x 2.09 + Fish 300 S2
(bez zestawu montażowego)

IKAPS03220D

1. kolektor próżniowy **CosmoSUN Select 2.09** (3szt.)
2. system połączeń kolektora **CosmoSUN Select** (1kpl.)
3. grupa pompowa **GPS40A** z regulatorem **ES 4800** (1szt.)
4. naczynie przeponowe M18 (1szt.)
5. płyn glikol HTL got. miesz. 20l (1szt.)
6. podgrzewacz solarny **Fish 300 S2** (1szt.)

(wymagany osprzęt: zestaw montażowy - do wyboru patrz str. 6)



Energia słoneczna w pakietach i zestawach do wspomagania podgrzewu c.w.u.

45% DOFINANSOWANIE NA KOLEKTORY
sprawdź na www.bimsplus.com.pl

CosmoSUN KOLEKTORY SŁONECZNE

Skreślaj z dofinansowania przez naszą pomoc!

Pieczętka Dystrybutor/Instalator

Pieczętka Bank/Instytucja/Organizacja

Pakiety solarne CosmoSUN wymagany osprzęt: zestawy montażowe

Pakiety CosmoSUN Select 1.70 / 2.09	KBN
<ul style="list-style-type: none"> zestaw do mont. 2 kol. CosmoSUN Select na połaci dachu >25° (standardowy) – 1kpl. zestaw do mont. 2 kol. CosmoSUN Select na połaci dachu <25° (standardowy) – 1kpl. zestaw rozszerzający +1 kol. CosmoSUN Select na połaci dachu >25° (standardowy) – 1kpl. zestaw rozszerzający +1 kol. CosmoSUN Select na połaci dachu <25° (standardowy) – 1kpl. 	IKA2K1 IKA2L1 IKA2K2
	IKA2L2
	IKA2N1 IKA2O1 IKA2N2 IKA2O2
<ul style="list-style-type: none"> zestaw do mont. 2 kol. CosmoSUN Select na połaci dachu >25° (dach. karpówka) – 1kpl. zestaw do mont. 2 kol. CosmoSUN Select na połaci dachu <25° (dach. karpówka) – 1kpl. zestaw rozszerzający + 1 kol. CosmoSUN Select na połaci dachu >25° (dach. karpówka) – 1kpl. zestaw rozszerzający + 1 kol. CosmoSUN Select na połaci dachu <25° (dach. karpówka) – 1kpl. 	IKA2S1 IKA2T1 IKA2S2 IKA2T2
<ul style="list-style-type: none"> zestaw do mont. 2 kol. CosmoSUN Select na połaci dachu >25° (uniwersalny) – 1kpl. zestaw do mont. 2 kol. CosmoSUN Select na połaci dachu <25° (uniwersalny) – 1kpl. zestaw rozszerzający + 1 kol. CosmoSUN Select na połaci dachu >25° (uniwersalny) – 1kpl. zestaw rozszerzający + 1 kol. CosmoSUN Select na połaci dachu <25° (uniwersalny) – 1kpl. 	IKA2P1 IKA2R1 IKA2P2 IKA2R2
<ul style="list-style-type: none"> zestaw do mont. 2 kol. CosmoSUN Select na połaci dachu płaskiego – 1kpl. zestaw rozszerzający + 1 kol. CosmoSUN Select na połaci dachu płaskiego – 1kpl. 	IKA2M1 IKA2M2

Zestaw **standardowy** przeznaczony jest do dachów ceramicznych z wyłączeniem dachówki karpówki.
Zestaw **uniwersalny** przeznaczony jest do wszystkich rodzajów pokryć dachowych (np. blachy łącznej na rąbek stojący, blachy płaskiej etc.).

Pakiety solarne CosmoSUN – dane techniczne

CosmoSUN		Select 1.70	Select 2.09	
Kolektor	długość	mm	1686	2186
	szerokość	mm	1000	1000
	wysokość	mm	124	124
	waga	kg	23	30
Powierzchnia	zabudowy	m ²	1,69	2,19
	brutto	m ²	1,58	2,09
	netto (absorber)	m ²	0,83	1,15
	Absorber	materiał	miedź	
	grubość	mm	0,2	
	warstwa selektywna	tytan + kwarc		
	stopień absorpcji	0,95		
	rury podłużne absorbera	12xØ10x0,5		
	rury zbiorcze	2xØ18x10		
	liczba przyłączy	2xØ22		
Kolektor/rura	materiał	szkło hartowane		
	grubość	mm	1,8	
	temp. postojowa	°C	300	
Dane dodat.	maks. dop. ciśnienie rob.	bar	10	

		Fish S2 200	Fish S2 300	
Podgrzewacz	wysokość	mm	1340	1410
	średnica z izolacją	mm	555	650
	waga	kg	95	160
Pojemność		l	200	300
Pow. grzew.	wym. c.o.	m ²	0,7	0,9
	wym. sol.	m ²	0,9	1,2
Moc maks. (80/10/45)	wym. c.o.	kW	18	21
	wym. sol.	kW	29	53
Wydajność maks. (80/10/45)	wym. c.o.	l/h	442	516
	wym. sol.	l/h	712	1302
Przyłącza	c.o./sol. zas./pow.	cal	1	1
	c.o./sol. zas./pow.	cal	1	1
	cyrkul.	cal	3/4	3/4
Płaszcz /izolacja			skay RAL 9006 /twardy poliuretan 50mm	

Pakiety solarne CosmoSUN – dane techniczne

Grupa pompowa pojedyncza GPS Single A	
	zakres dostawy: <ul style="list-style-type: none"> izolowana obudowa + kołki + wspornik z. kul. 3/4"-1", z. zwr. 3/4"-1" oraz term. (0-120°C) złączki samozaciskowe Ø22 + uszczelki zawór napełniający z rotam. (regul. nat. przepł.) pompa Wilo ST 15/4 + przewód zasilający grupa bezpieczeństwa 1/2" 6bar + manometr 10bar stalowy wąż do podłączenia naczynia wspornik / wieszak do naczynia + szybkozłączka
	zakres dostawy: <ul style="list-style-type: none"> izolowana obudowa + kołki + wspornik z. kul. 3/4"-1", z. zwr. 3/4"-1" oraz term. (0-120°C) złączki samozaciskowe Ø22 + uszczelki zawór napełniający z rotam. (regul. nat. przepł.) pompa Wilo ST 15/4 + przewód zasilający grupa bezpieczeństwa 1/2" 6bar + manometr 10bar stalowy wąż do podłączenia naczynia wspornik / wieszak do naczynia + szybkozłączka zabudowany regulator solarny ES 4800

System połączeniowy	
	zakres dostawy: <ul style="list-style-type: none"> łącznik z przewodem odprowadzającym (powrot.) łącznik z przewodem doprowadzającym (zasilaj.) z tuleją zanurzeniową czujnika temperatury i odpowietrznikiem ręcznym łącznik do 2 lub 3 kolektorów z pierścieniem zaciskowym elastyczne węże ze stali nierdzewnej z uszczelkami i nakrętkami 3/4"

Pakiety solarne CosmoSUN – dane techniczne

Grupa pompowa GPS 40A	
	zakres dostawy: <ul style="list-style-type: none"> izolowana obudowa + kołki + wspornik z. kul. 3/4"-1", z. zwr. 3/4"-1" oraz term. (0-160°C) z. kul. 3/4"-1", z. zwr. 3/4"-1" oraz term. (0-160°C) złączki samozaciskowe Ø22 + uszczelki separator powietrza z odpowietrznikiem ręcznym zawór napełniający z rotam. (regul. nat. przepł.) pompa Wilo ST 15/4 + przewód zasilający grupa bezpieczeństwa 1/2" 6bar + manometr 10bar stalowy wąż do podłączenia naczynia wspornik / wieszak do naczynia + szybkozłączka zabudowany regulator solarny ES 4800
	zakres dostawy: <ul style="list-style-type: none"> izolowana obudowa + kołki + wspornik z. kul. 3/4"-1", z. zwr. 3/4"-1" oraz term. (0-160°C) z. kul. 3/4"-1", z. zwr. 3/4"-1" oraz term. (0-160°C) złączki samozaciskowe Ø22 + uszczelki separator powietrza z odpowietrznikiem ręcznym zawór napełniający z rotam. (regul. nat. przepł.) pompa Wilo ST 15/4 + przewód zasilający grupa bezpieczeństwa 1/2" 6bar + manometr 10bar stalowy wąż do podłączenia naczynia wspornik / wieszak do naczynia + szybkozłączka zabudowany regulator solarny ES 4800

Naczynie przeponowe	
	zakres dostawy: <ul style="list-style-type: none"> naczynie przeponowe Solar M 18 (110°C, 6bar) pojemność/średnica/wysokość/
	przyłącze: <ul style="list-style-type: none"> 18L/260mm/380mm/3/4" kolor biały

Pakiety solarne CosmoSUN – dane techniczne

Regulator solarny RSS2	
	zakres dostawy: <ul style="list-style-type: none"> czujnik temperatury PT1000 (2szt.) tuleje zanurzeniowe (1szt.)
	warianty regulacji: <ul style="list-style-type: none"> regulator jednoobiegowy do układu z 1 grupą pompową, 1 polem kolektorowym i solarnym podgrzewaczem c.w.u. standardowa regulacja instalacji solarnej w oparciu o pomiar różnicy temperatur wyraźny ciekłokrystaliczny wyświetlacz z dużą powierzchnią na tekst i grafikę, z możliwością wyboru prezentowanych danych (j.polski) możliwość dokładnego sterowania pompą cyrkulacyjną lub grzałką elektryczną funkcja uproszczonego licznika energii płynna regulacja obrotami pompy solarnej funkcja podtrzymania pamięci (bateria)
Regulator solarny ES 4800 (zabudowany w grupach pompowych)	
	zakres dostawy: <ul style="list-style-type: none"> czujnik temperatury PT1000 (2szt.) tuleje zanurzeniowe (1szt.)
	warianty regulacji: <ul style="list-style-type: none"> regulator jednoobiegowy do układu z 1 grupą pompową, 1 polem kolektorowym i solarnym podgrzewaczem c.w.u.

Płyn do instalacji solarnej				
	Kolektor	typ		Select
		typ		HTL20
Płyn	opak.	l		20 (got.miesz)
		glikol propyl.	%	58
		woda	%	
Skład płynu	pozostałe	%		42

Uzyskaj

45% DOFINANSOWANIE NA KOLEKTORY

Możesz zaoszczędzić nawet do 5355 zł*!

w 6 krokach!

- Dobór i wycena urządzeń**
Oferujemy bezpłatną pomoc przy doborze i wycenie systemu solarnego.
- Dokumentacja techniczna**
Wykonamy projekty instalacji niezbędne do uzyskania dofinansowania.
- Aprobata techniczna i atesty**
Kolektory CosmoSUN z oferty firmy BIMS PLUS spełniają restrykcyjne wymagania.
- Wnioski do Banku**
Nabór wniosków o dotację NFOŚiGW wraz z wnioskami o kredyt prowadzony jest w trybie ciągłym.
- Wnioski do NFOŚiGW**
Wraz z dokumentami wymaganymi przez bank należy złożyć wniosek o dofinansowanie kredytu
- Udokumentowanie kosztów oraz odbiór**
Odbiór techniczny gotowej instalacji może nastąpić z po zawarciu umowy o kredyt.

Zadzwoń i umów się na bezpłatne spotkanie z doradcą techniczno-handlowym

www.bimsplus.pl



* w przypadku typowego zestawu dla 4 osobowej rodziny z 300l zasobnikami

BIMS PLUS Proponujemy więcej!



CosmoSUN

Energia słoneczna w pakietach i zestawach do wspomagania podgrzewu c.w.u.

część II - Kolektory próżniowe

45% DOFINANSOWANIE NA KOLEKTORY
sprawdź na www.bimsplus.com.pl

