

I. Pakiet solarny
CosmoSUN Basic 2 x 2.00 + Fish 200 S2
(z zestawem montażowym)

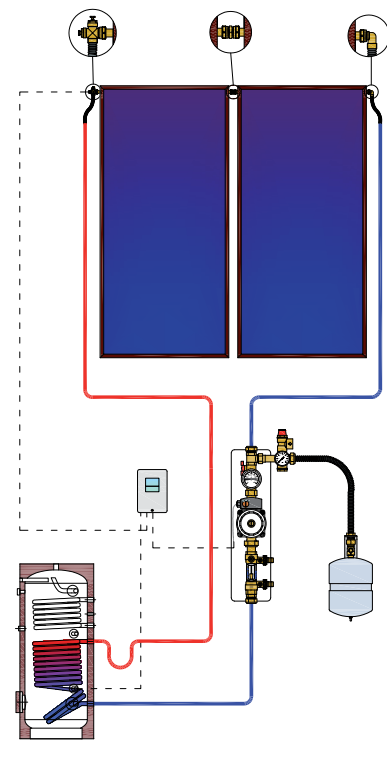
IKAPB02220A

1. kolektor płaski **CosmoSUN Basic 2.00** (2szt.)
2. system połączeń kolektora **CosmoSUN Basic** (1kpl.)
3. regulator solarny **RSS2** (1szt.)
4. grupa pompowa **Single** (1szt.)
5. naczynie przeponowe M18 (1szt.)
6. płyn glikol / propylen koncentrat 10l (1szt.)
7. podgrzewacz solarny **Fish 200 S2** (1szt.)
8. zestaw **standardowy** do montażu 2 kolektorów **CosmoSUN Basic** na połaci dachu >25° (1kpl.)

II. Pakiet solarny
CosmoSUN Basic 2 x 2.00 + Fish 200 S2
(z zestawem montażowym)

IKAPB02220C

1. kolektor płaski **CosmoSUN Basic 2.00** (2szt.)
2. system połączeń kolektora **CosmoSUN Basic** (1kpl.)
3. grupa pompowa **Single** z regulatorem **ES 4800** (1szt.)
4. naczynie przeponowe M18 (1szt.)
5. płyn glikol / propylen koncentrat 10l (1szt.)
6. podgrzewacz solarny **Fish 200 S2** (1szt.)
7. zestaw **standardowy** do montażu 2 kolektorów **CosmoSUN Basic** na połaci dachu >25° (1kpl.)



III. Pakiet solarny
CosmoSUN Basic 2 x 2.00 + Fish 200 S2
(bez zestawu montażowego)

IKAPB02220B

1. kolektor płaski **CosmoSUN Basic 2.00** (2szt.)
2. system połączeń kolektora **CosmoSUN Basic** (1kpl.)
3. regulator solarny **RSS2** (1szt.)
4. grupa pompowa **Single** (1szt.)
5. naczynie przeponowe M18 (1szt.)
6. płyn glikol / propylen koncentrat 10l (1szt.)
7. podgrzewacz solarny **Fish 200 S2** (1szt.)

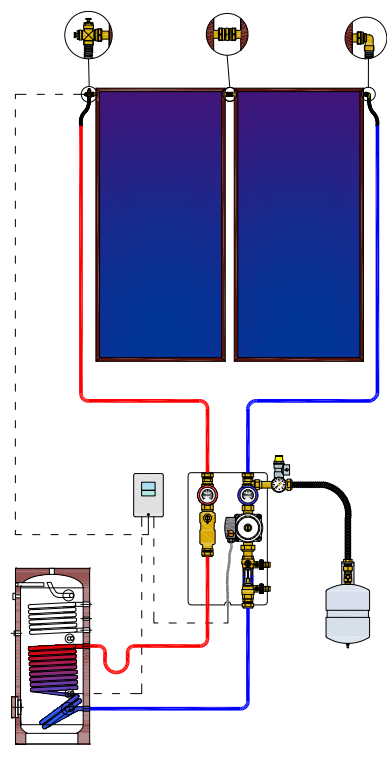
(wymagany osprzęt: zestaw montażowy - do wyboru patrz str. 6)

IV. Pakiet solarny
CosmoSUN Basic 2 x 2.00 + Fish 200 S2
(bez zestawu montażowego)

IKAPB02220D

1. kolektor płaski **CosmoSUN Basic 2.00** (2szt.)
2. system połączeń kolektora **CosmoSUN Basic** (1kpl.)
3. grupa pompowa **Single** z regulatorem **ES 4800** (1szt.)
4. naczynie przeponowe M18 (1szt.)
5. płyn glikol / propylen koncentrat 10l (1szt.)
6. podgrzewacz solarny **Fish 200 S2** (1szt.)

(wymagany osprzęt: zestaw montażowy - do wyboru patrz str. 6)



V. Pakiet solarny
CosmoSUN Basic 2 x 2.51 + Fish 300 S2
(z zestawem montażowym)

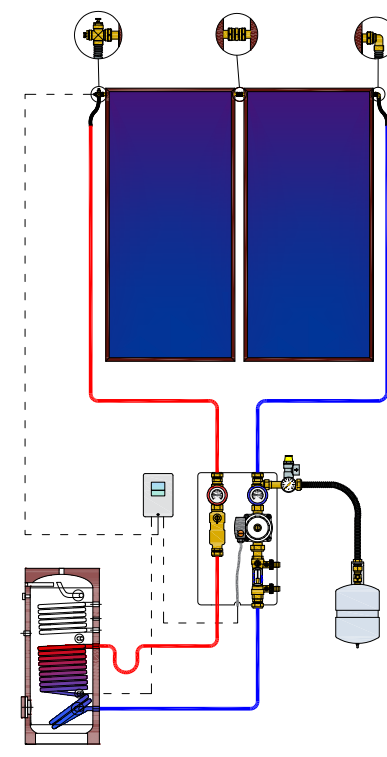
IKAPB03225A

1. kolektor płaski **CosmoSUN Basic 2.51** (2szt.)
2. system połączeń kolektora **CosmoSUN Basic** (1kpl.)
3. regulator solarny **RSS2** (1szt.)
4. grupa pompowa **GPS40A** (1szt.)
5. naczynie przeponowe M18 (1szt.)
6. płyn glikol / propylen koncentrat 10l (1szt.)
7. podgrzewacz solarny **Fish 300 S2** (1szt.)
8. zestaw **standardowy** do montażu 2 kolektorów **CosmoSUN Basic** na połaci dachu >25° (1kpl.)

VI. Pakiet solarny
CosmoSUN Basic 2 x 2.51 + Fish 300 S2
(z zestawem montażowym)

IKAPB03225C

1. kolektor płaski **CosmoSUN Basic 2.51** (2szt.)
2. system połączeń kolektora **CosmoSUN Basic** (1kpl.)
3. grupa pompowa **GPS40A** z regulatorem **ES 4800** (1szt.)
4. naczynie przeponowe M18 (1szt.)
5. płyn glikol / propylen koncentrat 10l (1szt.)
6. podgrzewacz solarny **Fish 300 S2** (1szt.)
7. zestaw **standardowy** do montażu 2 kolektorów **CosmoSUN Basic** na połaci dachu >25° (1kpl.)



VII. Pakiet solarny
CosmoSUN Basic 2 x 2.51 + Fish 300 S2
(bez zestawu montażowego)

IKAPB03225B

1. kolektor płaski **CosmoSUN Basic 2.51** (2szt.)
2. system połączeń kolektora **CosmoSUN Basic** (1kpl.)
3. regulator solarny **RSS2** (1szt.)
4. grupa pompowa **GPS40A** (1szt.)
5. naczynie przeponowe M18 (1szt.)
6. płyn glikol / propylen koncentrat 10l (1szt.)
7. podgrzewacz solarny **Fish 300 S2** (1szt.)

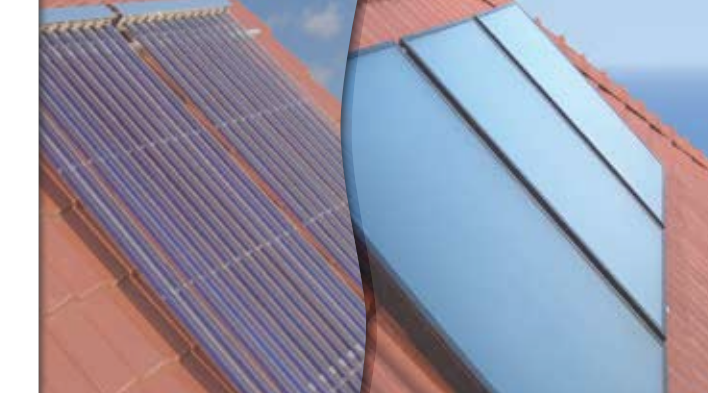
(wymagany osprzęt: zestaw montażowy - do wyboru patrz str. 6)

VIII. Pakiet solarny
CosmoSUN Basic 2 x 2.51 + Fish 300 S2
(bez zestawu montażowego)

IKAPB03225D

1. kolektor płaski **CosmoSUN Basic 2.51** (2szt.)
2. system połączeń kolektora **CosmoSUN Basic** (1kpl.)
3. grupa pompowa **GPS40A** z regulatorem **ES 4800** (1szt.)
4. naczynie przeponowe M18 (1szt.)
5. płyn glikol / propylen koncentrat 10l (1szt.)
6. podgrzewacz solarny **Fish 300 S2** (1szt.)

(wymagany osprzęt: zestaw montażowy - do wyboru patrz str. 6)



Energia słoneczna w pakietach i zestawach do wspomagania podgrzewu c.w.u.

45% DOFINANSOWANIE NA KOLEKTORY
sprawdź na www.bimspius.com.pl

CosmoSUN KOLEKTORY SŁONECZNE

Skreślaj z dofinansowania przez naszą pomoc!

Pieczętka Dystrybutor/Instalator

Pieczętka Bank/Instytucja/Organizacja

Pakiety solarne CosmoSUN wymagany osprzęt: zestawy montażowe

Pakiety CosmoSUN Basic 2.00 / 2.51	KBN
<ul style="list-style-type: none"> zestaw do mont. 2 kol. CosmoSUN Basic na połaci dachu (standardowy) >25° – 1kpl. zestaw do mont. 2 kol. CosmoSUN Basic na połaci dachu (standardowy) <25° – 1kpl. 	<p>IKA2G1</p> <p>IKA2G4</p>
<ul style="list-style-type: none"> zestaw do mont. 2 kol. CosmoSUN Basic na połaci dachu >25° (dach. karpiówka) – 1kpl. zestaw do mont. 2 kol. CosmoSUN Basic na połaci dachu <25° (dach. karpiówka) – 1kpl. 	<p>IKA2H1</p> <p>IKA2H4</p>
<ul style="list-style-type: none"> zestaw do mont. 2 kol. CosmoSUN Basic na połaci dachu >25° (blacha falista trapez.) – 1kpl. zestaw do mont. 2 kol. CosmoSUN Basic na połaci dachu <25° (blacha falista trapez.) – 1kpl. 	<p>IKA2J1</p> <p>IKA2J4</p>
<ul style="list-style-type: none"> zestaw do mont. 2 kol. CosmoSUN Basic na połaci dachu >25° (uniwersalny) – 1kpl. zestaw do mont. 2 kol. CosmoSUN Basic na połaci dachu <25° (uniwersalny) – 1kpl. 	<p>IKA2I1</p> <p>IKA2I4</p>
<ul style="list-style-type: none"> zestaw do mont. 2 kol. CosmoSUN Basic na połaci dachu płaskiego – 1kpl. 	IKA2G7

Zestaw **standardowy** przeznaczony jest do dachów ceramicznych z wyłączeniem dachówki karpiówki.
Zestaw **uniwersalny** przeznaczony jest do wszystkich rodzajów pokryć dachowych (np. blachy łączonej na rąbek stojący, blachy płaskiej etc.).

Pakiety solarne CosmoSUN – dane techniczne

CosmoSUN		Basic 2.00	Basic 2.51	
Kolektor	długość	mm	1903	2240
	szerokość	mm	1060	1060
	wysokość	mm	86	86
Powierzchnia	waga	kg	41	49
	zabudowy	m ²	2,13	2,51
	brutto	m ²	2,00	2,38
Absorber	netto (absorber)	m ²	1,84	2,19
	materiał		miedź	
	grubość	mm	0,2	
Kolektor/rura	warstwa selektywna		tytan+kwarc	
	stopień absorpcji		0,95	
	rury podłużne absorbera		10xØ8x0,5	
Dane dodatk.	rury zbiorcze		2xØ22x1,0	
	liczba przyłączy		2xØ22	
	materiał		szkło hartowane	
Dane dodatk.	grubość	mm	4	
	temp. stojowa	°C	200	
	maks. dop. ciśnienie rob.	bar	20	

		Fish S2 200	Fish S2 300	
Podgrzewacz	wysokość	mm	1340	1410
	średnica z izolacją	mm	555	650
	waga	kg	95	160
Pojemność		l	200	300
Pow. grzew.	wym. c.o.	m ²	0,7	0,9
	wym. sol.	m ²	0,9	1,2
Moc maks. (80/10/45)	wym. c.o.	kW	18	21
	wym. sol.	kW	29	53
Wydajność maks. (80/10/45)	wym. c.o.	l/h	442	516
	wym. sol.	l/h	712	1302
Przyłącza	c.o./sol. zas./pow.	cal	1	1
	c.o./sol. zas./pow.	cal	1	1
	cyrkul.	cal	3/4	3/4
Płaszcz /izolacja			skay RAL 9006 /twardy poliuretan 50mm	

Pakiety solarne CosmoSUN – dane techniczne

Grupa pompowa pojedyncza GPS Single A	
	zakres dostawy: <ul style="list-style-type: none"> izolowana obudowa + kołki + wspornik z. kul. 3/4"-1", z. zwr. 3/4"-1" oraz term. (0-120°C) złączki samozaciskowe Ø22 + uszczelki zawór napełniający z rotam. (regul. nat. przepł.) pompa Wilo ST 15/4 + przewód zasilający grupa bezpieczeństwa 1/2" 6bar + manometr 10bar stalowy wąż do podłączenia naczynia wspornik / wieszak do naczynia + szybkozłączka
Grupa pompowa pojedyncza GPS Single A + regulator ES 4800	
	zakres dostawy: <ul style="list-style-type: none"> izolowana obudowa + kołki + wspornik z. kul. 3/4"-1", z. zwr. 3/4"-1" oraz term. (0-120°C) złączki samozaciskowe Ø22 + uszczelki zawór napełniający z rotam. (regul. nat. przepł.) pompa Wilo ST 15/4 + przewód zasilający grupa bezpieczeństwa 1/2" 6bar + manometr 10bar stalowy wąż do podłączenia naczynia wspornik / wieszak do naczynia + szybkozłączka zabudowany regulator solarny ES 4800

System połączeniowy	
	zakres dostawy: <ul style="list-style-type: none"> łącznik z przewodem odprowadzającym (powrot.) łącznik z przewodem doprowadzającym (zasilaj.) z tuleją zanurzeniową czujnika temperatury i odpowietrznikiem ręcznym łącznik do 2 lub 3 kolektorów z pierścieniem zaciskowym elastyczne węże ze stali nierdzewnej z uszczelkami i nakrętkami 3/4"

Pakiety solarne CosmoSUN – dane techniczne

Grupa pompowa GPS 40A	
	zakres dostawy: <ul style="list-style-type: none"> izolowana obudowa + kołki + wspornik z. kul. 3/4"-1", z. zwr. 3/4"-1" oraz term. (0-160°C) z. kul. 3/4"-1", z. zwr. 3/4"-1" oraz term. (0-160°C) złączki samozaciskowe Ø22 + uszczelki separator powietrza z odpowietrznikiem ręcznym zawór napełniający z rotam. (regul. nat. przepł.) pompa Wilo ST 15/4 + przewód zasilający grupa bezpieczeństwa 1/2" 6bar + manometr 10bar stalowy wąż do podłączenia naczynia wspornik / wieszak do naczynia + szybkozłączka zabudowany regulator solarny ES 4800
Grupa pompowa GPS 40 A + regulator ES 4800	
	zakres dostawy: <ul style="list-style-type: none"> izolowana obudowa + kołki + wspornik z. kul. 3/4"-1", z. zwr. 3/4"-1" oraz term. (0-160°C) z. kul. 3/4"-1", z. zwr. 3/4"-1" oraz term. (0-160°C) złączki samozaciskowe Ø22 + uszczelki separator powietrza z odpowietrznikiem ręcznym zawór napełniający z rotam. (regul. nat. przepł.) pompa Wilo ST 15/4 + przewód zasilający grupa bezpieczeństwa 1/2" 6bar + manometr 10bar stalowy wąż do podłączenia naczynia wspornik / wieszak do naczynia + szybkozłączka zabudowany regulator solarny ES 4800

Naczynie przeponowe	
	zakres dostawy: <ul style="list-style-type: none"> naczynie przeponowe Solar M 18 (110°C, 6bar) pojemność/średnica/wysokość/ <p>przyłącze: <ul style="list-style-type: none"> 18L/260mm/380mm/3/4" kolor biały </p>

Pakiety solarne CosmoSUN – dane techniczne

Regulator solarny RSS2	
	zakres dostawy: <ul style="list-style-type: none"> czujnik temperatury PT1000 (2szt.) tuleje zanurzeniowe (1szt.) <p>warianty regulacji: <ul style="list-style-type: none"> regulator jednoobiegowy do układu z 1 grupą pompową, 1 polem kolektorowym i solarnym podgrzewaczem c.w.u. standardowa regulacja instalacji solarnej w oparciu o pomiar różnicy temperatur wyraźny ciekłokrystaliczny wyświetlacz z dużą powierzchnią na tekst i grafikę, z możliwością wyboru prezentowanych danych (j.polski) możliwość dokładnego sterowania pompą cyrkulacyjną lub grzałką elektryczną funkcja uproszczonego licznika energii płynna regulacja obrotami pompy solarnej funkcja podtrzymania pamięci (bateria) </p>
Regulator solarny ES 4800 (zabudowany w grupach pompowych)	
	zakres dostawy: <ul style="list-style-type: none"> czujnik temperatury PT1000 (2szt.) tuleje zanurzeniowe (1szt.) <p>warianty regulacji: <ul style="list-style-type: none"> regulator jednoobiegowy do układu z 1 grupą pompową, 1 polem kolektorowym i solarnym podgrzewaczem c.w.u. </p>

Płyn do instalacji solarnej				
	Kolektor	typ		Basic
		typ		ECO-MPG-P
Płyn	opak.	l	10	(koncentrat)
		glikol propyl.	%	96
		woda	%	2
Skład płynu	pozostałe	%	2	

Uzyskaj **45%** DOFINANSOWANIE NA KOLEKTORY
Możesz zaoszczędzić nawet do 5355 zł*!

w 6 krokach!

- Dobór i wycena urządzeń**
Oferujemy bezpłatną pomoc przy doborze i wycenie systemu solarnego.
- Dokumentacja techniczna**
Wykonamy projekty instalacji niezbędne do uzyskania dofinansowania.
- Aprobata techniczna i atesty**
Kolektory CosmoSUN z oferty firmy BIMs PLUS spełniają restrykcyjne wymagania.
- Wnioski do Banku**
Nabór wniosków o dotację NFOŚiGW wraz z wnioskami o kredyt prowadzony jest w trybie ciągłym.
- Wnioski do NFOŚiGW**
Wraz z dokumentami wymaganymi przez bank należy złożyć wniosek o dofinansowanie kredytu
- Udokumentowanie kosztów oraz odbiór**
Odbiór techniczny gotowej instalacji może nastąpić z po zawarciu umowy o kredyt.

Zadzwoń i umów się na bezpłatne spotkanie z doradcą techniczno-handlowym

www.bimspius.pl



* w przypadku typowego zestawu dla 4 osobowej rodziny z 300l zasobnikami

BIMs PLUS Proponujemy więcej!



CosmoSUN

Energia słoneczna w pakietach i zestawach do wspomagania podgrzewu c.w.u.

część I - Kolektory piaskie

45% DOFINANSOWANIE NA KOLEKTORY
sprawdź na www.bimspius.com.pl

